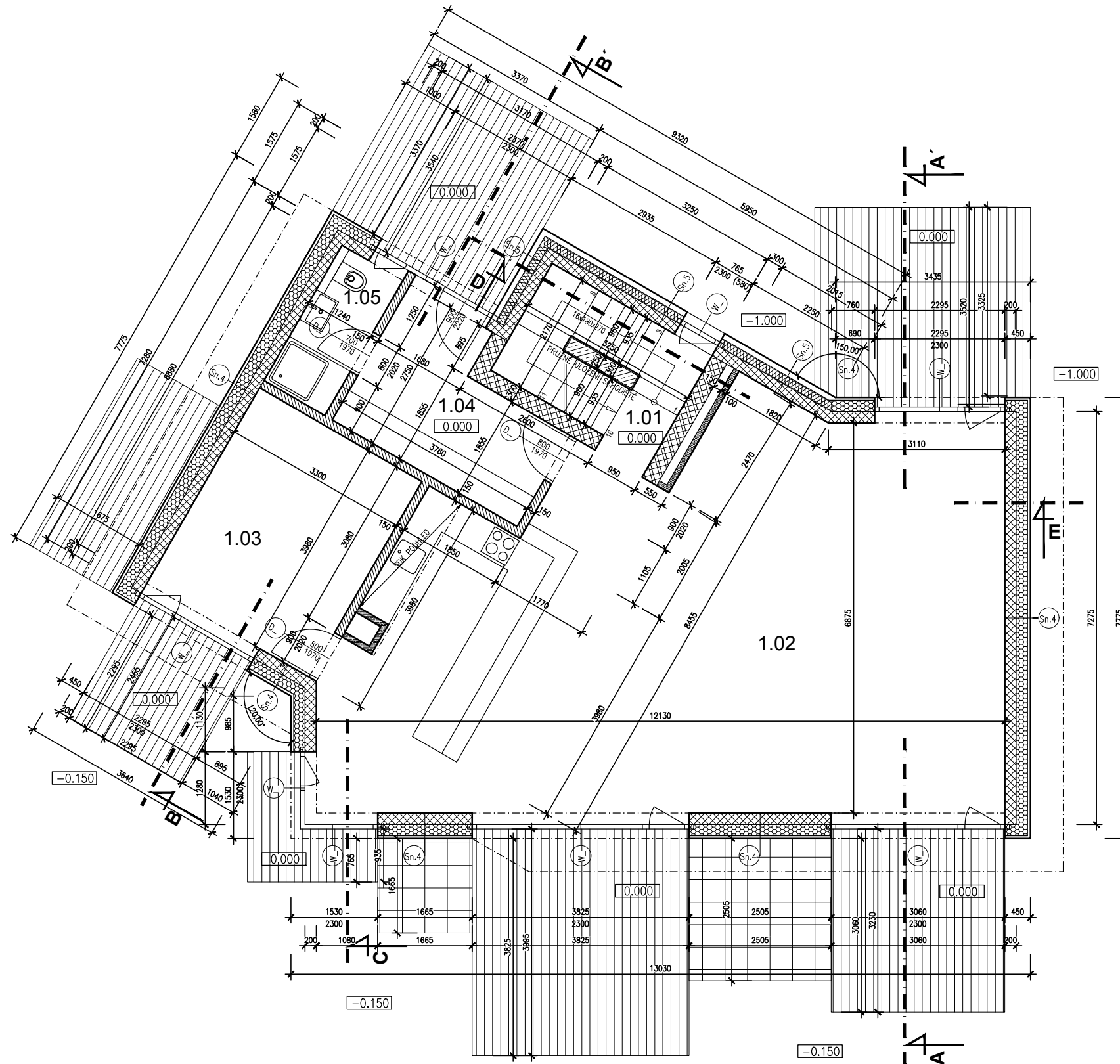


PŮDORYS 1NP

M 1:50



LEGENDA MÍSTNOSTÍ				
ÚČEL	PLOCHA [m²]	NÁŠLAPNÁ VRSTVA	STĚNY / STROPY	POZNÁMKY
1.01	SCHODIŠTĚ	6.94	DŘEVO	OMÍTKA / OMÍTKA
1.02	KUCHYŇ A OBÝVACÍ POKOJ	74.00	DŘEVO	OMÍTKA / OMÍTKA+SDK
1.03	POKOJ	13.12	DŘEVO	OMÍTKA / OMÍTKA
1.04	VSTUPNÍ HALA	8.48	DLAŽBA	OMÍTKA / OMÍTKA
1.05	WC	3.40	DLAŽBA	OMÍTKA / OMÍTKA
CELKOVÁ UŽITNÁ PLOCHA		105.94		

- LEGENDA MATERIÁLŮ:**
- ZDIVO KERAMICKÉ VOŠTINOVÉ TL. 300 mm [např. POROTHERM 30 Profi DRYFIX, HELUZ STI 30]
 - ZDIVO KERAMICKÉ VOŠTINOVÉ TL. 250 mm [např. POROTHERM 24 Profi DRYFIX, HELUZ STI 24]
 - ZDIVO KERAMICKÉ VOŠTINOVÉ TL. 200 mm [např. POROTHERM 19 AKU, HELUZ AKU 20]
 - ZDIVO KERAMICKÉ VOŠTINOVÉ TL. 150 mm [např. POROTHERM 14 Profi DRYFIX, HELUZ 14]
 - PÓROBETONOVÁ TVÁRNICE TL. 100 mm [např. YTONG 100]
 - TEPELNÁ IZOLACE EPS [EXPANDOVANÝ POLYSTYRÉN]
 - TEPELNÁ IZOLACE MW [MINERÁLNÍ VLNA]

- ZNAČKY:**
- Sn.# OZNAČENÍ SKLADBY OBVODOVÝCH KONSTRUKCÍ viz SAMOSTATNÝ DOKUMENT D.1.1.SK - VÝPIS SKLADEB KONSTRUKCÍ
 - D_ VNITŘNÍ DVEŘE
 - W_ VENKOVNÍ VÝPLŇ OTVORU [DVEŘE, OKNO, FRANCOUZSKÉ OKNO]

POZNÁMKY:

VEŠKERÉ NOSNÉ PRVKY (SLOUPKY, PRŮVLAKY, STROP) JSOU POSOUZENY V ČÁSTI D.1.2 STAVEBNĚ KONSTRUKČNÍ ŘEŠENÍ, ZDE STANOVENÉ DIMENZE JSOU ZÁVAZNÉ!!!

POŽADAVKY NA POŽÁRNÍ ODOLNOST ROZHODUJÍCÍCH KONSTRUKCÍ JSOU STANOVENY V ČÁSTI D.1.3 POŽÁRNĚ BEZPEČNOSTNÍ ŘEŠENÍ, ZDE STANOVENÉ POŽADAVKY JSOU ZÁVAZNÉ!!!