

PŮDORYS 1NP

M 1:50

0.000 = 255.00 m. n. m., výškový systém Balt po vyrovnání

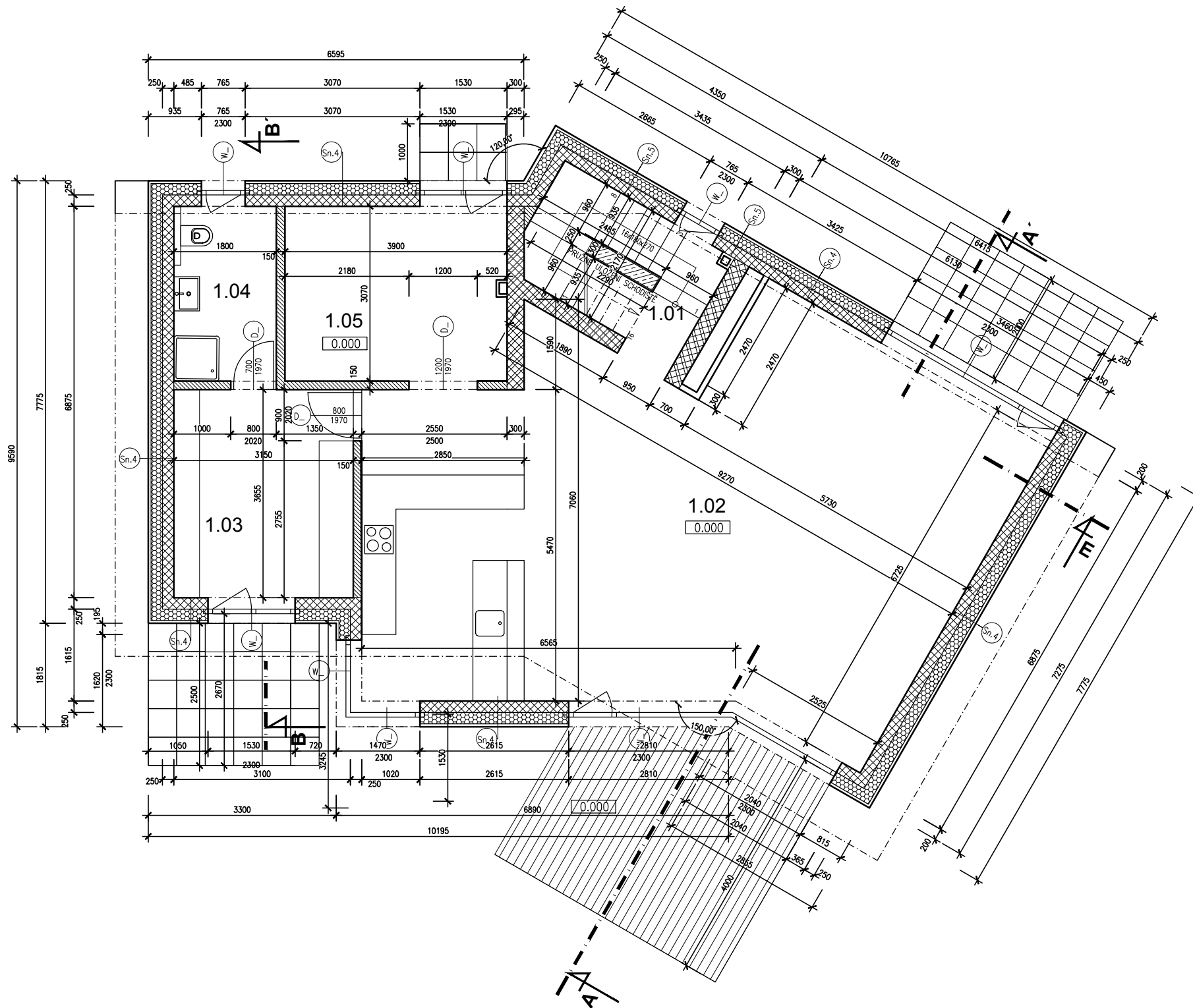
LEGENDA MÍSTNOSTÍ				
ÚČEL	PLOCHA [m²]	NÁŠLAPNÁ VRSTVA	STĚNY / STROPY	POZNÁMKY
1.01	SCHODIŠTĚ	7.53	DŘEVO	OMÍTKA / OMÍTKA
1.02	KUCHYŇ A OBÝVACÍ POKOJ	72.44	DŘEVO	OMÍTKA / OMÍTKA+SDK
1.03	VSTUPNÍ HALA	13.15	DLAŽBA	OMÍTKA / OMÍTKA
1.04	KOUPELNA	3.42	DLAŽBA	OMÍTKA / OMÍTKA
1.05	PRACOVNA	11.36	DŘEVO	OMÍTKA / OMÍTKA
CELKOVÁ UŽITNÁ PLOCHA				

LEGENDA MATERIÁLŮ:

- ZDIVO KERAMICKÉ VOŠTINOVÉ TL. 300 mm [např. POROTHERM 30 Profi DRYFIX, HELUZ STI 30]
- ZDIVO KERAMICKÉ VOŠTINOVÉ TL. 250 mm [např. POROTHERM 24 Profi DRYFIX, HELUZ STI 24]
- ZDIVO KERAMICKÉ VOŠTINOVÉ TL. 150 mm [např. POROTHERM 14 Profi DRYFIX, HELUZ 14]
- PÓROBETONOVÁ TVÁRNICE TL. 100 mm [např. YTONG 100]
- TEPELNÁ IZOLACE EPS [EXPANDOVANÝ POLYSTYRÉN]
- TEPELNÁ IZOLACE MW [MINERÁLNÍ VLNA]

ZNAČKY:

- Sn.# OZNAČENÍ SKLADBY OBVODOVÝCH KONSTRUKCÍ viz SAMOSTATNÝ DOKUMENT D.1.1.SK - VÝPIS SKLADEB KONSTRUKCÍ
- D_ VNITŘNÍ DVEŘE
- W_ VENKOVNÍ VÝPLŇ OTVORU [DVEŘE, OKNO, FRANCOUZSKÉ OKNO]



POZNÁMKY:

VEŠKERÉ NOSNÉ PRVKY (SLOUPKY, PRŮVLAKY, STROP) JSOU POSOUZENY V ČÁSTI D.1.2 STAVEBNÉ KONSTRUKČNÍ ŘEŠENÍ, ZDE STANOVENÉ DIMENZE JSOU ZÁVAZNÉ!!!

POŽADAVKY NA POŽÁRNÍ ODOLNOST ROZHODUJÍCÍCH KONSTRUKCÍ JSOU STANOVENY V ČÁSTI D.1.3 POŽÁRNĚ BEZPEČNOSTNÍ ŘEŠENÍ, ZDE STANOVENÉ POŽADAVKY JSOU ZÁVAZNÉ!!!